

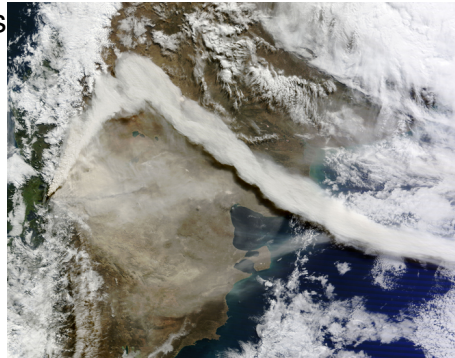
## La erupción del volcán Puyehue, desde el espacio

Escrito por Administrator

Martes, 07 de Junio de 2011 16:19 - Actualizado Miércoles, 14 de Marzo de 2012 17:36

---

Visible a grandes distancias



La erupción del volcán Puyehue, desde el espacio

Foto: NASA/NOAA

MADRID, 7 Jun. (EUROPA PRESS) -

Imágenes de los Satélite Terra, GOES-13 y GOES-11 de la NASA han obtenido en los últimos días detalladas imágenes desde el espacio de la pluma de ceniza que emite a la atmósfera el volcán Puyehue, en el sur de Chile. El volcán está localizado en el Parque Nacional Puyehue, en la provincia de Ranco.

El satélite Terra sobrevoló el volcán el 6 de junio a las 14.25 UTC. La imagen en resolución moderada del espectroradiómetro (MODIS) muestra la gran pluma de cenizas extendiéndose primero hacia el nordeste, luego hacia el sudeste y finalmente sobre el Océano Atlántico. La pluma de cenizas llegó a casi 10.000 metros de altitud el 4 de junio cuando entró en erupción. Unas 3.500 personas fueron evacuadas.

Los satélites geoestacionarios para observación del medio ambiente GOES-13 y GOES-11 también capturaron imágenes del volcán desde un punto de vista diferente en el espacio, que revelaron que la pluma era visible desde más lejos.

Los monitores de GOES-13 siguen la región oriental de EE.UU. y el Océano Atlántico, mientras que el GOES-11 controla el oeste de los EE.UU. y el Océano Pacífico oriental. La imagen del satélite GOES-11, tomada desde el punto de vista más alejado de cualquiera de los satélites, siguió mostrando la pluma de forma triangular, incluso desde su posición en el oeste de EE.UU., a pesar de la gran distancia.